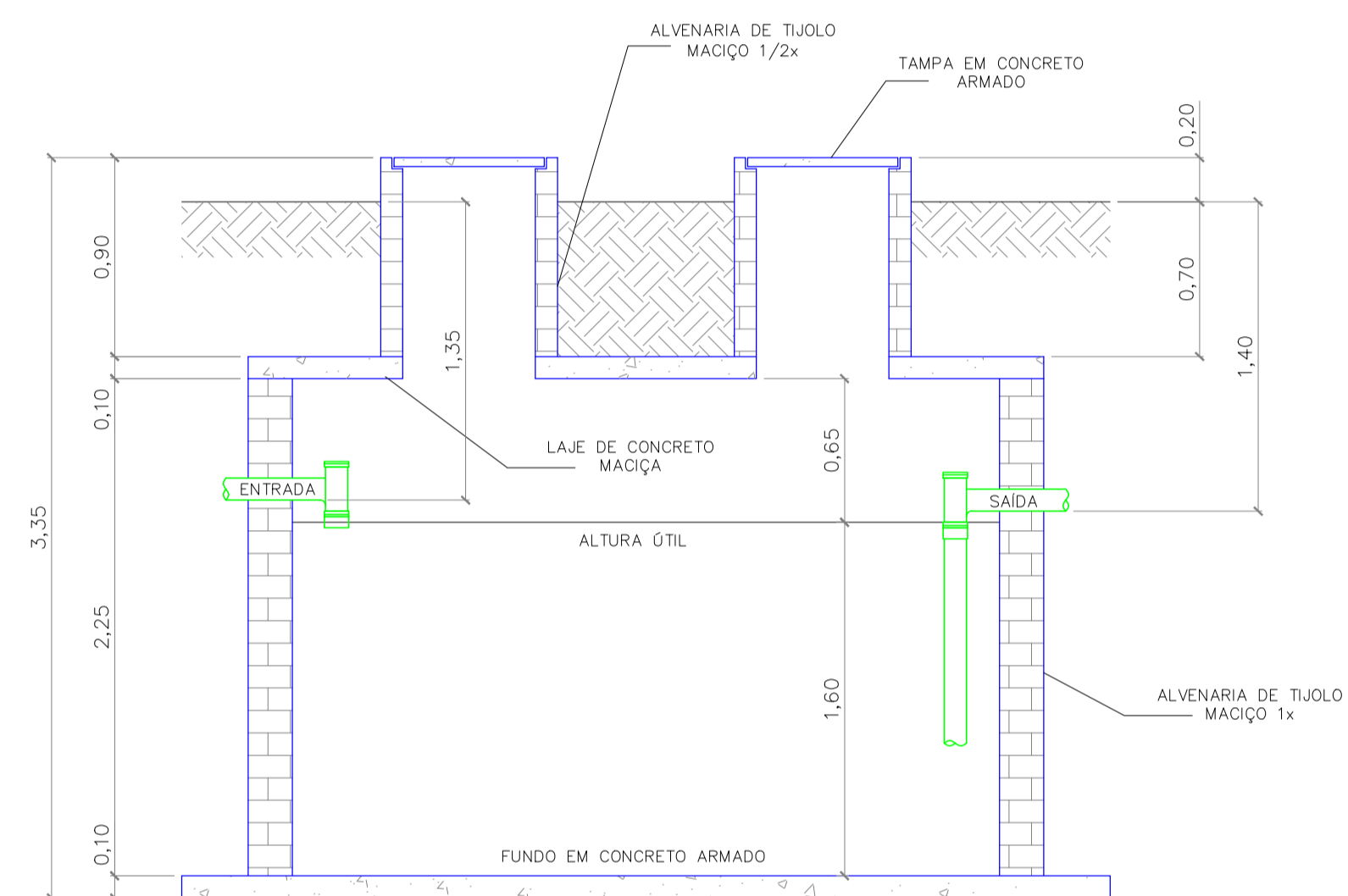
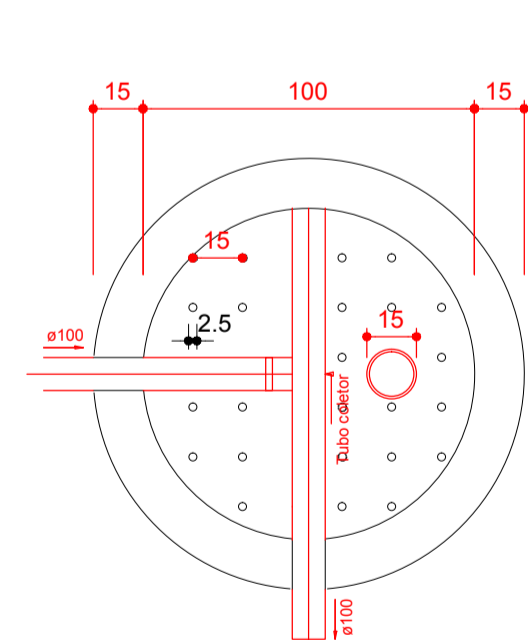


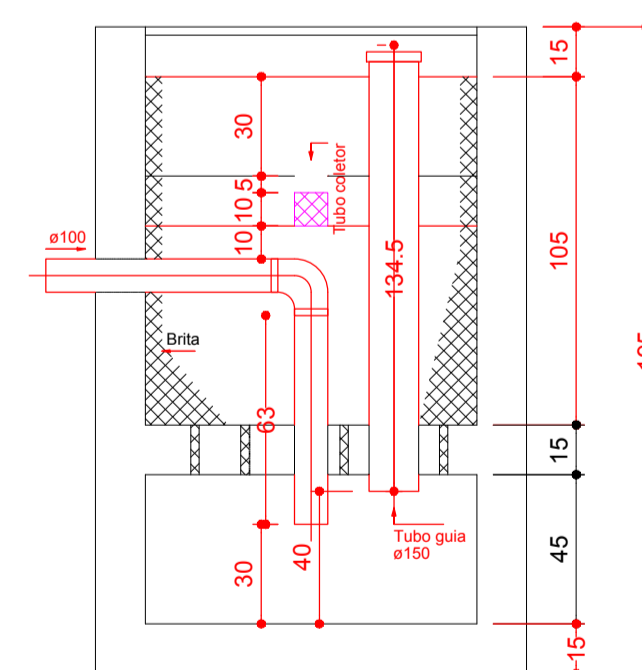
TANQUE SÉPTICO
PLANTA BAIXA - ESC. 1:25



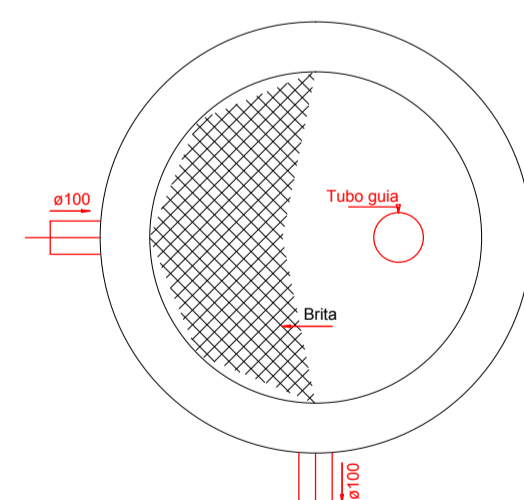
TANQUE SÉPTICO
CORTE - ESC. 1:25



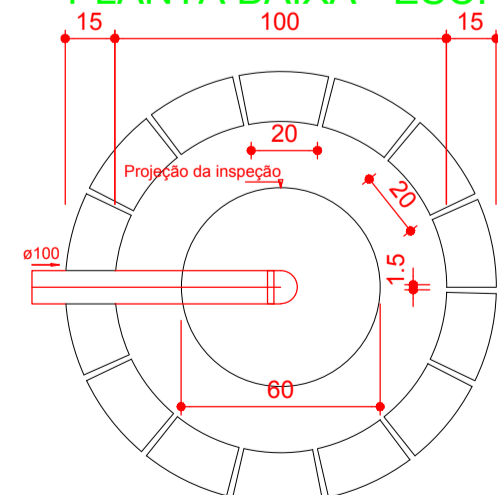
FILTRO ANAERÓBIO
PLANTA BAIXA - ESC. 1:25



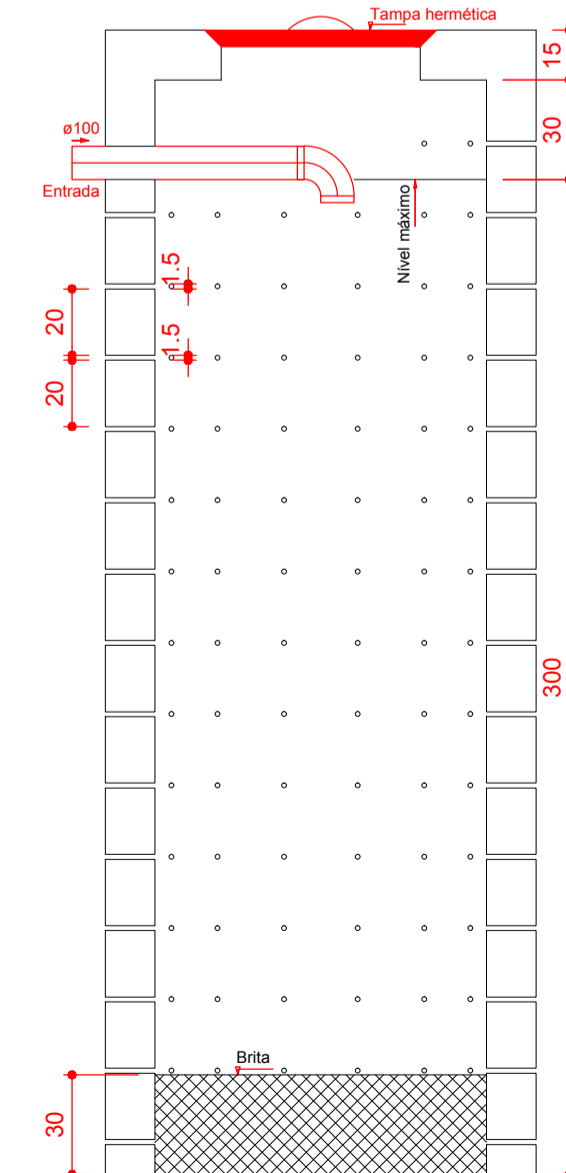
FILTRO ANAERÓBIO
CORTE - ESC. 1:25



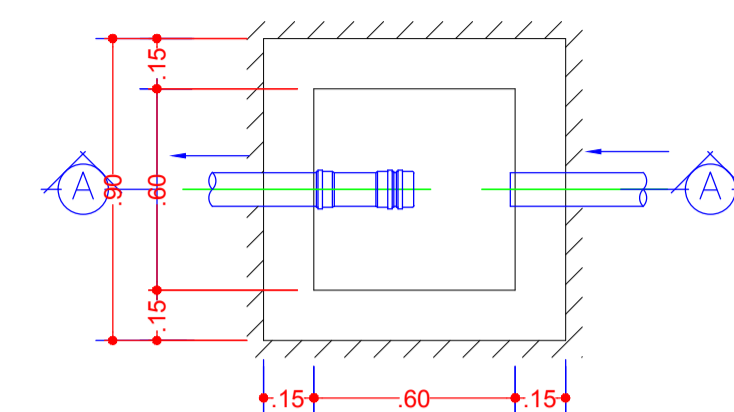
FILTRO ANAERÓBIO
PLANTA BAIXA - ESC. 1:25



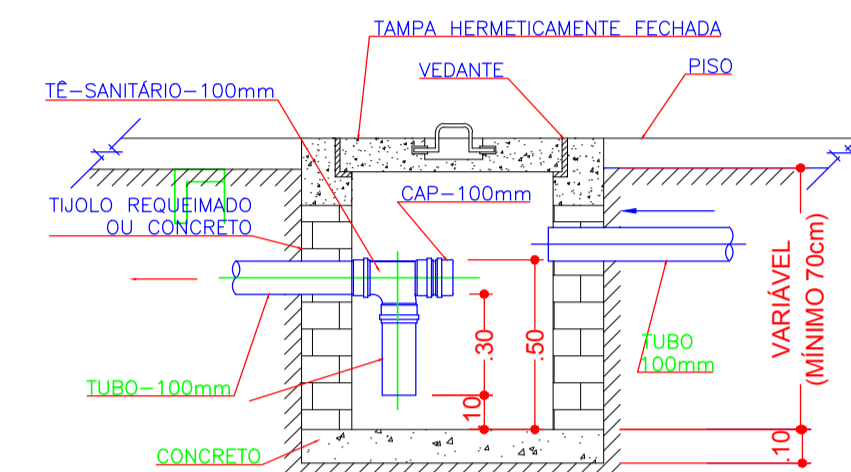
SUMIDOURO
PLANTA BAIXA - ESC. 1:25



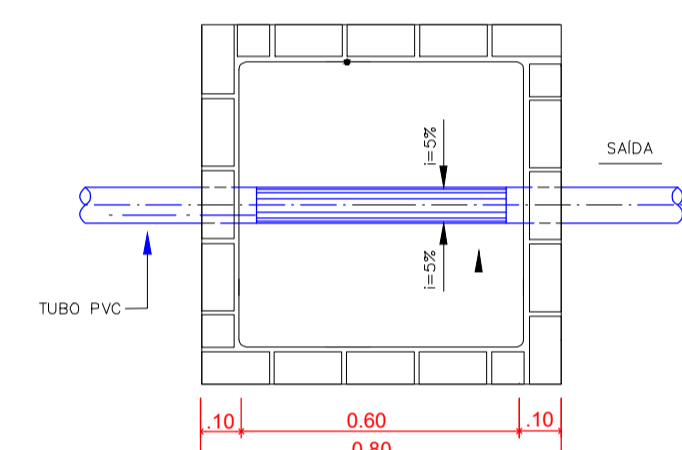
SUMIDOURO
CORTE - ESC. 1:25



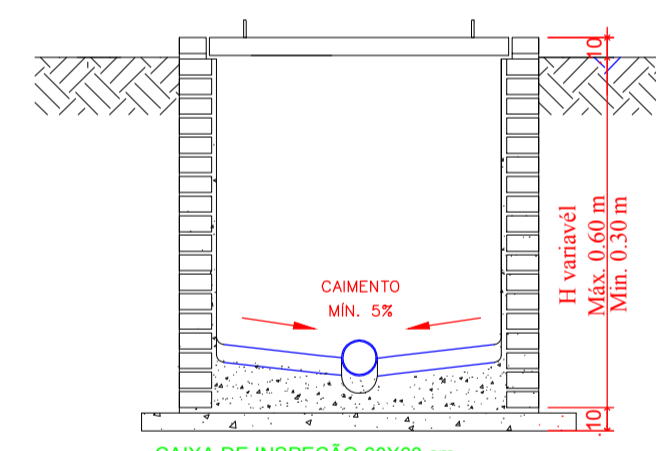
CAIXA DE GORDURA 60X60 cm
PLANTA BAIXA - S/ESC.



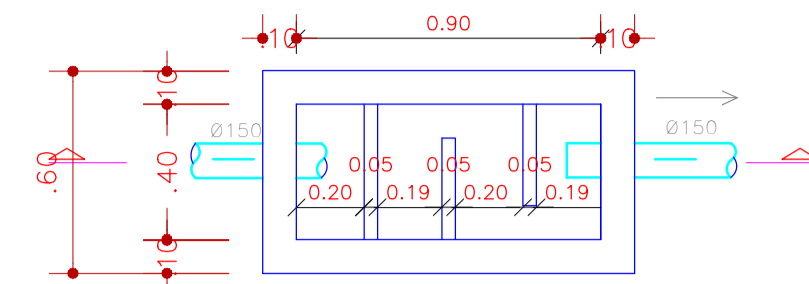
CAIXA DE GORDURA 60X60 cm
CORTE - S/ESC.



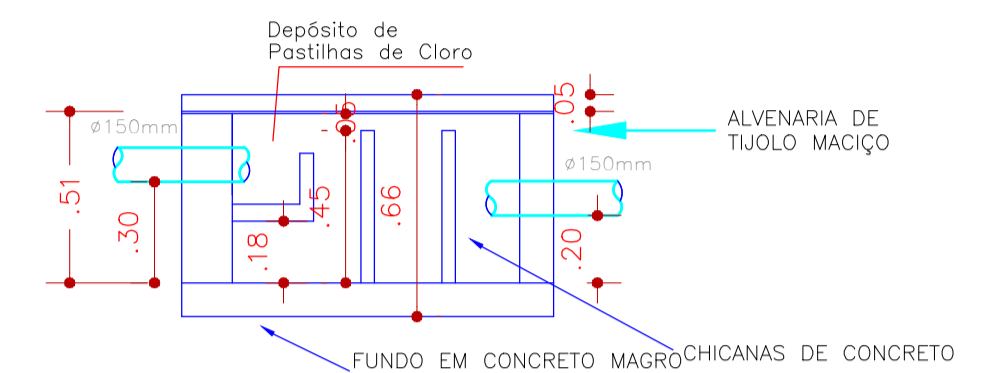
CAIXA DE INSPEÇÃO 60X60 cm
PLANTA BAIXA - S/ESC.



CAIXA DE INSPEÇÃO 60X60 cm
CORTE - S/ESC.



CAIXA DE DESINFECÇÃO
PLANTA BAIXA - S/ESC.



CAIXA DE DESINFECÇÃO
CORTE - S/ESC.

Carimbo do CREA		Carimbo da Prefeitura	
<div><div></div><div><div>PREFEITURA MUNICIPAL DE VÁRZEA GRANDE</div><div>SECRETARIA MUNICIPAL DE SAÚDE</div><div><div>SUS</div><div></div></div></div><div>Superintendência de obras e planejamento</div></div>			
Tipo de Obra:	Institucional	Modalidade:	Construção
Obra:	Unidade Basica de Saúde Jardim Maringá I - Porte III		
Proprietário:	Prefeitura Municipal de Varzea Grande - MT		
Endereço:	Rua Nova Olímpia, s/n, Cohab Cabo Michel, Várzea Grande - MT		
Autor do Projeto:			
Responsável Técnico p/ obra:			
Projeto:		<div>FOLHA Nº</div> <div>01</div> <div>03</div>	
Assunto: PROJETO DE INSTALAÇÕES SANITÁRIAS - DETALHES		<div>Quadro de Áreas</div> <div>Área do terreno= 1.330,85m²m²</div> <div>Área da edificação= 445,75m²</div>	
Data: Janeiro/2018	ART: <div></div>	Escala: indicada	
Arquivo: Projetos padrão Ministério da Saúde	Desenho: Jucimare Cristina Martins		